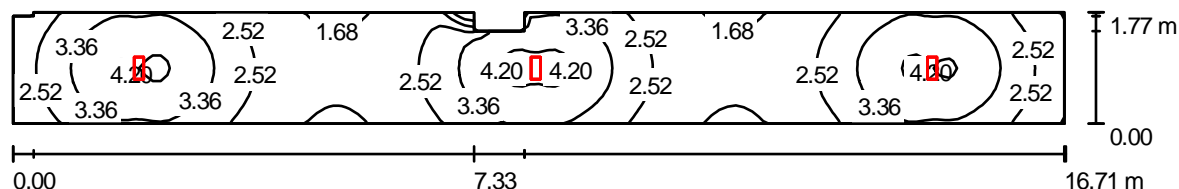


Edytor
Telefon
faks
e-Mail

Korytarz_PŁ / Wyniki jednoarkuszowe



Wysokość pomieszczenia: 2.400 m, Wysokość montażu: 2.400 m,
Współczynnik konserwacji: 0.67

Wartości Lux, Skala 1:120

Powierzchnia	ρ [%]	E_m [lx]	E_{min} [lx]	E_{max} [lx]	E_{min} / E_m
Płaszczyzna pracy	/	2.84	0.19	4.37	0.066
Podłoga	0	2.81	0.19	4.31	0.068
Sufit	0	0.01	0.00	0.02	0.021
Ściany (10)	0	1.84	0.00	18	/

Płaszczyzna pracy:

Wysokość: 0.020 m
Siatka: 128 x 16 Punkty
Margines: 0.000 m

Wykaz opraw

Nr.	Ilość	Etykieta (Czynnik korekcyjny)	Φ [lm]	P [W]
1	3	Cooper Menvier Univel Ltd. Cooper Univel O-S24.Ulm (Typ 1)* (1.000)	330	24.0

*Zmienione dane techniczne

W sumie: 990 72.0

Specyfikacja mocy przyłączeniowej: $2.46 \text{ W/m}^2 = 86.49 \text{ W/m}^2/100 \text{ lx}$ (Powierzchnia podstawowa: 29.32 m^2)